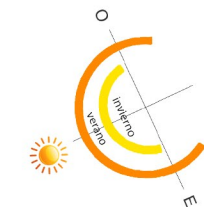
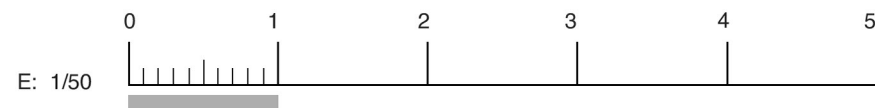
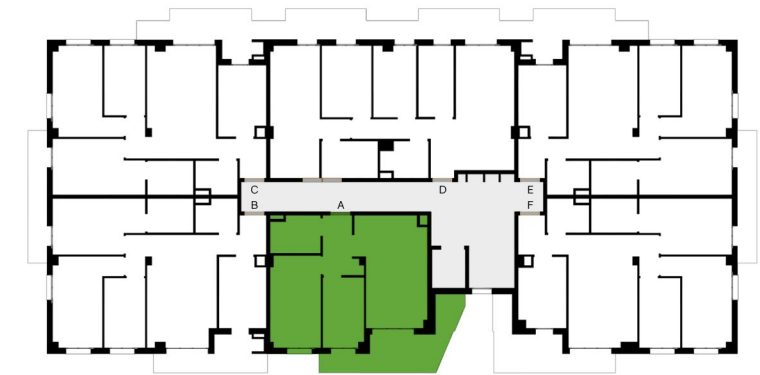


PLANTA SEGUNDA A



Hall	5.00 m ²
Estar	11.40 m ²
Cocina	7.55 m ²
Dormitorio 1	7.50 m ²
Dormitorio 2	12.10 m ²
Baño 1	4.70 m ²
SUPERFICIE ÚTIL TOTAL CERRADA	48.25 m²
Terraza S/2	4.95 m ²
Tendedero S/2	0.78 m ²
Calentador S/2	0.10 m ²
SUPERFICIE ÚTIL TOTAL VIVIENDA	54.08 m²



Calificación Energética **B**

Plano orientativo sujeto a posibles modificaciones en el proceso de elaboración del proyecto o decisiones de la dirección técnica durante la ejecución de obra.
Superficies Aproximadas. El Mobiliario de la vivienda no es objeto del contrato y el mobiliario de la cocina es orientativo.