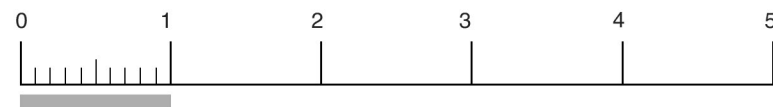
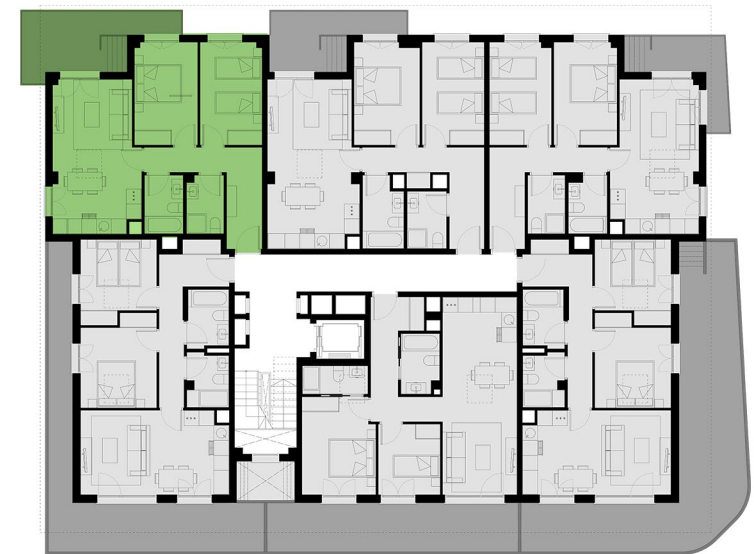




Estar-Comedor-Cocina	20.70 m ²
Dormitorio 1	10.50 m ²
Dormitorio 2	10.30 m ²
Baño 1	3.70 m ²
Baño 2	3.40 m ²
Vestíbulo-Pasillo	9.20 m ²
SUPERFICIE ÚTIL TOTAL CERRADA	57.80 m²
Tendedero	1.50 m ²
Terraza-Balcón	11.30 m ²
SUPERFICIE ÚTIL TOTAL ABIERTA	12.80 m²
SUPERFICIE ÚTIL TOTAL	64.20 m²



E: 1/50

